

TX-ST10 Ver 2.0.0

10网口视频拼接发送一体机



产品介绍

ST10多画面视频拼接发送处理一体机是专业级 LED 显示屏控制设备；具备强大的视频信号接收、拼接和处理能力，最大可驱动 625万点像素的LED大屏，支持3路HDMI和1路DVI 数字信号，多路信号间无缝切换；任意拼接，最大支持4画面同时显示，可多台级联带载更大的LED显示屏。

ST10具备10个千兆网口输出，ST10具备一系列丰富实用的功能，提供灵活的屏幕控制和高品质的图像显示，可完美应用于各种规格LED显示屏。

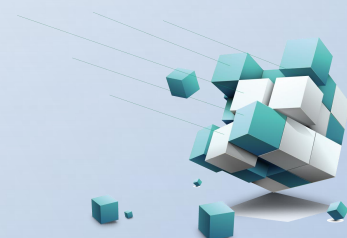
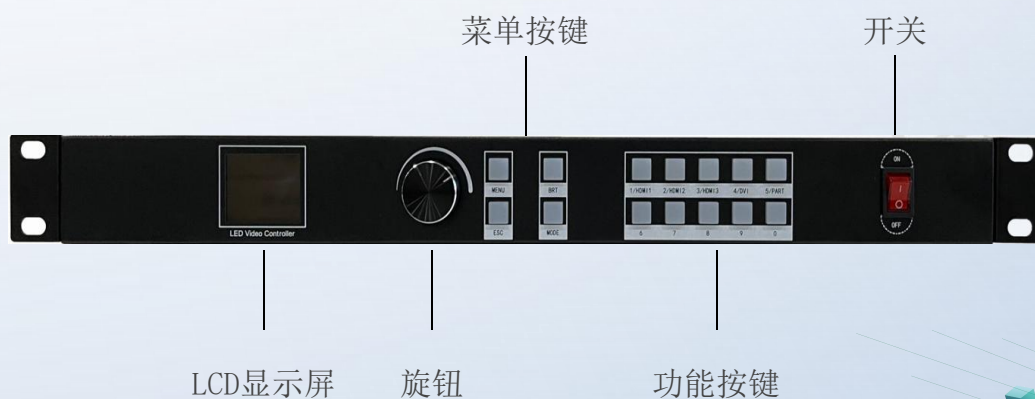


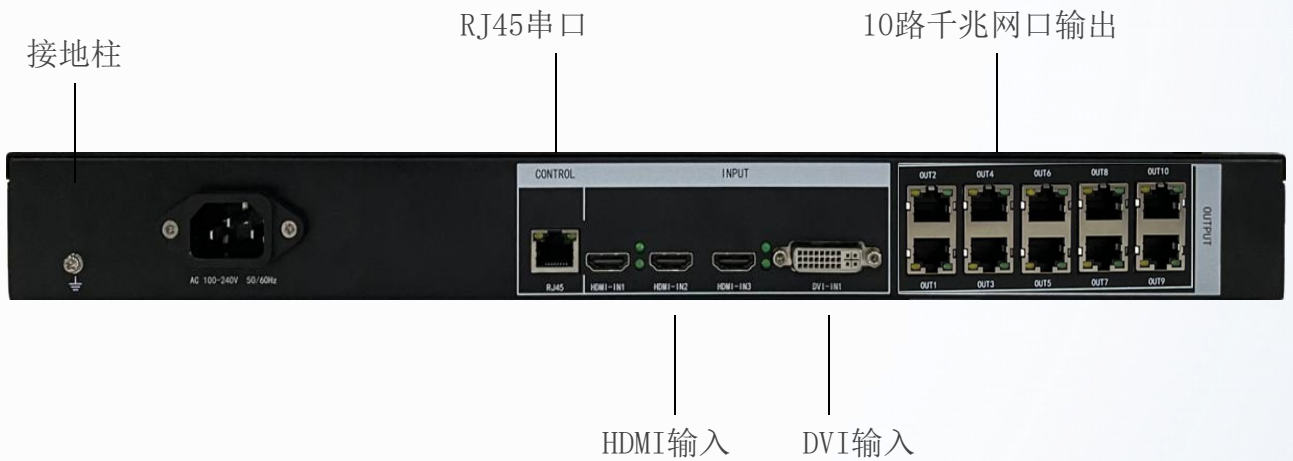
性能特点

- 全数字高清接口，DVI×1、HDMI×3
- 支持4K@30Hz点对点显示，支持主动式 3D 显示
- 最大带载 625万像素，输出单网口宽可达 3840 像素，最高可达2048像素
- 最大输入分辨率 1920×1200@60Hz，支持 EDID 管理
- 支持视频源任意切换，可根据显示屏分辨率对输入图像进行拼接、缩放
- 软硬件可同时制作操作
- 支持4画面同时开窗显示，位置、大小可任意调节
- 支持亮度和色温调节，支持低亮高灰
- 支持全系列接收卡、多功能卡



外观说明





规格参数

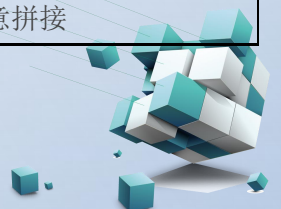
产品型号	ST10
机箱类型	1U
最大输入路数	4
最大输出路数	10路千兆网口
单输出口带载	62万点
最大带载	625万点
单输出口最宽/最高	3840/2048
最大画面数量	4

输入接口

接口类型	信号规格
DVI	仅支持 VESA 标准的 DVI-D 数字信号,支持 EDID 自定义
HDMI	EIA/CEA-861 标准, HDMI1.3 标准, 支持 1920x1080@60Hz

输出接口

接口类型	信号规格
RJ45	10路千兆网口输出, 可上下左右任意拼接





技术参数

整机规范	
外形尺寸	482×45×250mm（长×宽×高）
机箱重量	1.87Kg±0.5Kg
供电电压	110~240V
供电频率	50~60Hz
散热	风扇散热
工作温度	0~50℃



设备尺寸图

